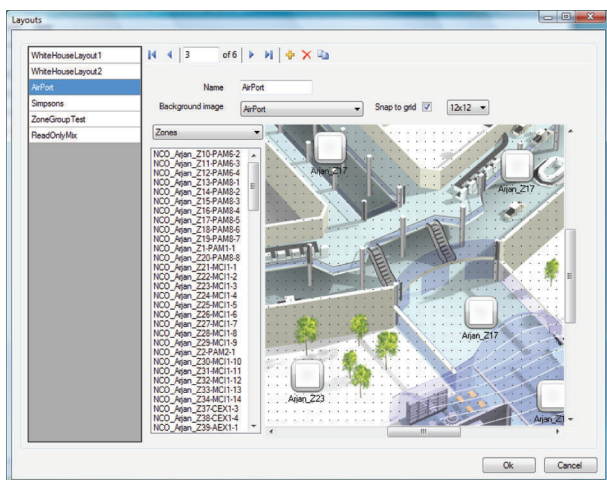


PRS-SWCS PC Call Server e PRS-SWCSL PC Call Server NCO Client

www.boschsecurity.com/pt



BOSCH
Tecnologia para a vida



- ▶ É utilizado com as aplicações de cliente de diversas consolas de chamada e/ou de interface telefónica
- ▶ Gere diversos controladores de rede em sistemas alargados
- ▶ Inclui uma licença para um controlador de rede simples
- ▶ Gere o acesso dos utilizadores através de direitos seleccionáveis por utilizador

O PRS-SWCS PC Call Server é um serviço Windows ligado a um ou mais controladores de rede Praesideo através de TCP/IP, utilizando a interface aberta do sistema Praesideo. É utilizado em conjunto com uma ou mais aplicações para cliente, como por exemplo, o PC Call Station Client e o PC Telephone Interface Client, que gerem todos os pedidos de utilização. O PRS-SWCS PC Call Server é configurado através do PC Call Server Configuration Client que se encontra no mesmo computador.

Funções

Configuração e controlo

O PRS-SWCS PC Call Server permite aos clientes ligados utilizarem algumas funções, como por exemplo, identificação, realização de chamadas, selecção da fonte de BGM e controlo de volume, aceitação e reposição de modos de emergência, sincronização de horas e controlo de licenças. Funciona com as plataformas Windows XP, Vista e Windows 7.

O PRS-SWCS PC Call Server Configuration Client permite monitorizar e configurar as ligações dos controladores de rede ligados. Caso existam diversos controladores de redes, as ligações de áudio existentes entre eles podem ser configuradas para permitir chamadas de uma rede Praesideo para outras redes Praesideo.

Os dados de configuração de cada subsistema Praesideo ligado podem ser transferidos dos controladores de rede e utilizados na configuração do PRS-SWCS PC Call Server. Podem ser configuradas diversas vistas de um sistema como imagens de fundo, com a localização das zonas e grupos de zonas, independentemente dos diferentes utilizadores dos clientes. É ainda possível configurar diversas chamadas predefinidas para diferentes utilizadores, às quais se pode aceder através de, por exemplo, um ou mais PRS-CSC PC Call Station Client. Estas chamadas predefinidas podem incluir informações acerca da prioridade, zonas, tons, mensagens e voz em directo.

As zonas podem fazer parte de sistemas Praesideo diferentes, desde que todos estes sistemas estejam ligados ao PRS-SWCS PC Call Server.

O PRS-SWCS PC Call Server permite gerir a fonte de BGM e o respectivo volume nas zonas configuradas e fornece feedback acerca do volume actual aos clientes.

Licença

O PRS-SWCS PC Call Server utiliza um dongle USB para identificação do sistema para todas as licenças adquiridas. O dongle é fornecido com o PRS-SWCS PC Call Server. O PRS-SWCS PC Call Server já inclui uma licença de utilização com um controlador de rede. Estão disponíveis licenças adicionais para mais controladores de rede ligados ao mesmo PRS-SWCS PC Call Server como licença PRS-SWCSL PC Call Server NCO.

As aplicações como PRS-CSC PC Call Station Client, também necessitam de uma licença. Basta uma licença por aplicação, independentemente do número de clientes (painéis de operador) ligados.

Peças incluídas

1	Licença para PRS-SWCS PC Call Server (incluindo a licença para um controlador de rede).
1	Dongle USB
1	CD de software Praesideo PRS-SW

Como encomendar

PRS-SWCS PC Call Server

Uma licença para um servidor de chamadas com base num PC Windows, utilizado para alojar vários clientes da consola de chamada de PC ou clientes de interface telefónica numa rede TCP/IP, suporta sistemas com vários controladores de rede, licença para 1 controlador de rede incluída.

N.º de encomenda **PRS-SWCS**

PRS-SWCSL Licença PC Call Server NCO

Uma licença para expandir o PC Call Server com 1 controlador de rede adicional, a ser utilizado com o Praesideo PC Call Server.

N.º de encomenda **PRS-SWCSL**

PRS-SWCSL-E Código electrónico da licença PC Call Server NCO

Uma licença para expandir o PC Call Server com 1 controlador de rede adicional, a ser utilizado com o Praesideo PC Call Server.

N.º de encomenda **PRS-SWCSL-E**

PRS-CSC PC Call Station Client

Uma licença para uma interface de utilizador de consola de chamada controlada por rato ou por toque, programável, com base em PC, com selecção de zona sinóptica e indicação de estado, a ser utilizada com o Praesideo PC Call Server.

N.º de encomenda **PRS-CSC**

PRS-CSC-E Código electrónico do PC Call Station Client

Uma licença para uma interface de utilizador de consola de chamada controlada por rato ou por toque, programável, com base em PC, com selecção de zona sinóptica e indicação de estado, a ser utilizada com o Praesideo PC Call Server, código electrónico.

N.º de encomenda **PRS-CSC-E**

PRS-TIC Interface Telefónica de Cliente para PC

Uma licença para uma interface telefónica com base em PC, utilizada com o Praesideo PC Call Server para a realização de chamadas através de um telefone fixo, telemóvel ou telefone virtual (VoIP).

N.º de encomenda **PRS-TIC**

PRS-TIC-E PC Código electrónico do Telephone Interface Client

Uma licença para uma interface telefónica com base em PC, utilizada com o Praesideo PC Call Server para a realização de chamadas através de um telefone fixo, telemóvel ou telefone virtual (VoIP).

N.º de encomenda **PRS-TIC-E**

Representado por:

Portugal:

Bosch Security Systems
Sistemas de Segurança, SA.
Av. Infante D. Henrique, Lt.2E - 3E
Apartado 8058
Lisboa, 1801-805
Telefone: +351 218 500 360
Fax: +351 218 500 088
pt.securitysystems@bosch.com
www.boschsecurity.com/pt

América Latina:

Robert Bosch Ltda
Security Systems Division
Via Anhanguera, Km 98
CEP 13065-900
Campinas, Sao Paulo, Brazil
Phone: +55 19 2103 2860
Fax: +55 19 2103 2862
latam.boschsecurity@bosch.com
www.boschsecurity.com